

南港高工輔導室 | 學校日講座

成為孩子的燈塔

115學年度多元入學準備與輔導

吳佳宜老師 114.09.20

老師！

我看他都沒在念書，無要無緊，到底是誰要考試！

多元入學管道好複雜，孩子也不清楚怎麼辦？

他對現在的專業一點興趣也沒有，現在轉群類來得及嗎？

學習歷程怎麼做？會影響升學很多嗎？

升學還是就業？選校還是選系？！



大綱

- 1 青少年生涯發展特色
Youth Career Development
- 2 親職陪伴技巧
Parent's Role in Career Selection
- 3 生涯相關資訊
career information

大綱

1 青少年生涯發展特色

Youth Career Development

2 親職陪伴技巧

Parent's Role in Career Selection

3 生涯相關資訊

career information

1 / 「生涯探索期」不會在高中畢業就結束

- 人生就是不斷探索與認識自己的過程
- 持續塑造價值觀、未來目標和生活選擇
- 把理想具體化的實踐機會來了

3 / 前額葉尚在發展中，思慮仍不周全

- 前額葉是大腦的一個區域，負責高度認知和行為控制，包括計劃、判斷、情感調節、社交技能和專注力等。
- 約 **25** 歲才算成熟健全



2 / 「我是誰」的焦慮感

- 青少年期發展：身份認同與角色混淆
- 想發展個人獨特性卻又擔心會失敗
- 超級care別人怎麼看我！

4 / 「做決定」也需要機會練習

- 每一次抉擇的背後都包含：資訊蒐集、分析、做出選擇、體驗、為結果負責。
- 每次的歷程都是學習，是經驗值累積；讓孩子選擇，同時也在訓練自我負責。



0-14成長期

發展自我概念
了解工作意義

15-24探索期

暫時性決定
想像中嘗試
企圖實現自我概念

25-44建立期

定向生涯
逐步建立穩定地位

45-64維持期

維持既有的
成就和地位

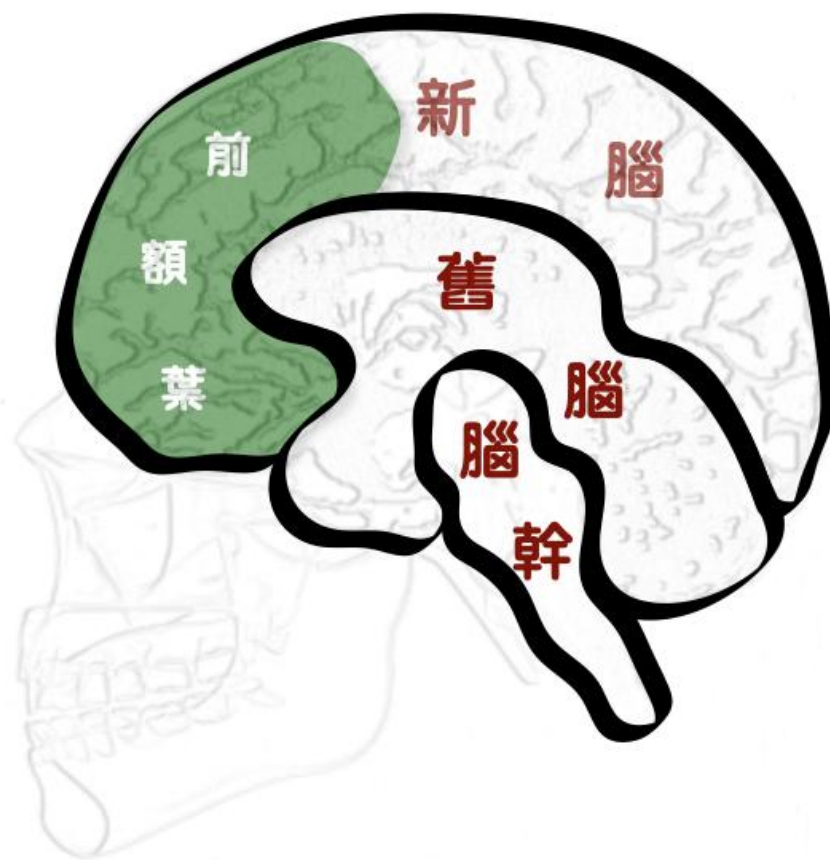
65歲~衰退期

退休
或發展新角色

生涯發展是人一生中連續不斷的過程，
成長需要時間累積。

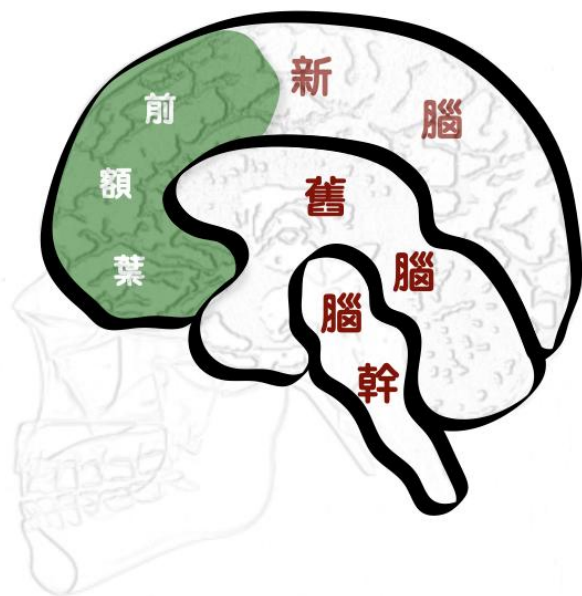
腦發育原則

1. 由下往上
2. 由右至左
3. 從後至前



腦發育原則

1. 由下往上
2. 由右至左
3. 從後至前



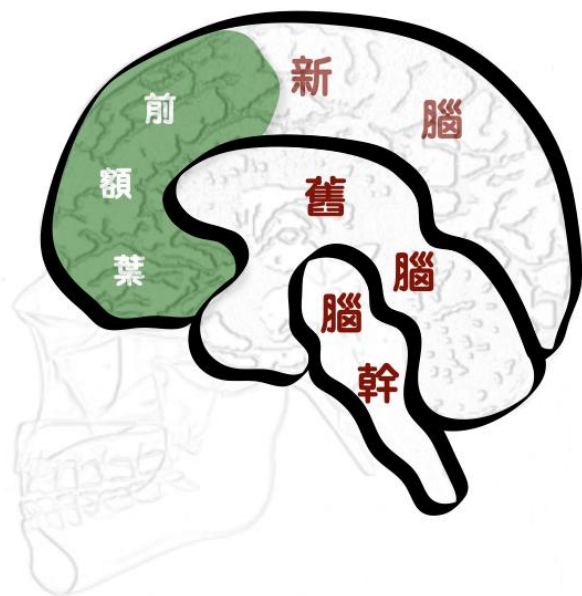
- 由下往上：先是腦幹（基本生理功能），再到邊緣系統（情緒），最後才是前額葉（理性、判斷）。
- 發展原則：

生理功能→情緒→理性判斷



腦發育原則

1. 由下往上
2. 由右至左
3. 從後至前



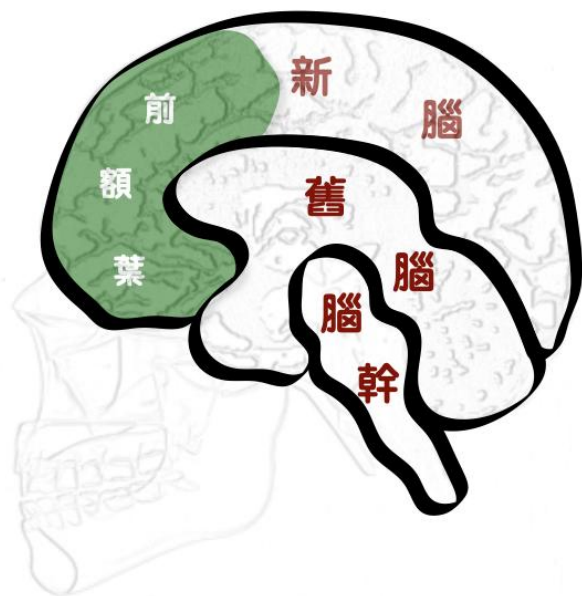
- 由右至左：右腦（直覺、情感）較早成熟，左腦（邏輯、語言）發展較晚。
- 發展原則：

(先)直覺、情感→(後)邏輯、語言



腦發育原則

1. 由下往上
2. 由右至左
3. 從後至前



- 由後至前：枕葉（感官）、頂葉（空間）先成熟，前額葉（規劃、自控）最晚完成。
- 發展原則：

感官→空間→規劃、自控





在生涯選擇上沒有所謂「錯誤」的路
無人可以完全預知未來
在當下做出「**最佳決定**」就是好選擇

轉彎的路並不是路的終點.....除非你不肯轉彎。 -海倫·凱勒 Helen Keller



大綱

1 青少年生涯發展特色
Youth Career Development

2 親職陪伴技巧
Parental companionship skills

3 生涯相關資訊
career information



你的小鼓勵，他們都一直記得。

- 成績、生活作息上的一點小進步就可以給予肯定。
- 告訴他「要做什麼」，不是「不要做什麼」。



陪著孩子找到適合的學習方式，他們有無窮潛力。

- 關心他的學習狀況，陪他一起討論想要的目標。
- 制訂具體可實踐的計畫，一步一步往理想前進。



相信孩子，未來他相信自己。

- 我們無法代替他走人生道路，「放手」是讓他學習負責任的開始。
- 成長需要時間，耐心等待、用愛澆灌。



生涯陪伴的四大法則

1



傾聽分享和鼓勵

了解他們的興趣、才能，以及對未來的期望。開放式的溝通是建立信任和理解的關鍵，先傾聽、後分享。鼓勵孩子多探索及思考。

2



設立目標和計劃

協助孩子設立明確目標，以及實現這些目標的計劃。包括制定學習計劃、參加相關的考試。確保目標是具體、可衡量和可實現的。

3



提供資訊和資源

協助孩子瞭解各種升學或職業資訊(如大學、職業生涯等)，陪他們一起分析每個選擇的優缺點，以便他們能有更多資訊做決策。

4



尊重孩子的選擇

尊重孩子的選擇，即使這些選擇可能與你的期望不符。每個人都有不同的夢想和目標，孩子有權利追求他們真正想要的人生道路。

大綱

1 青少年生涯發展特色
Youth Career Development

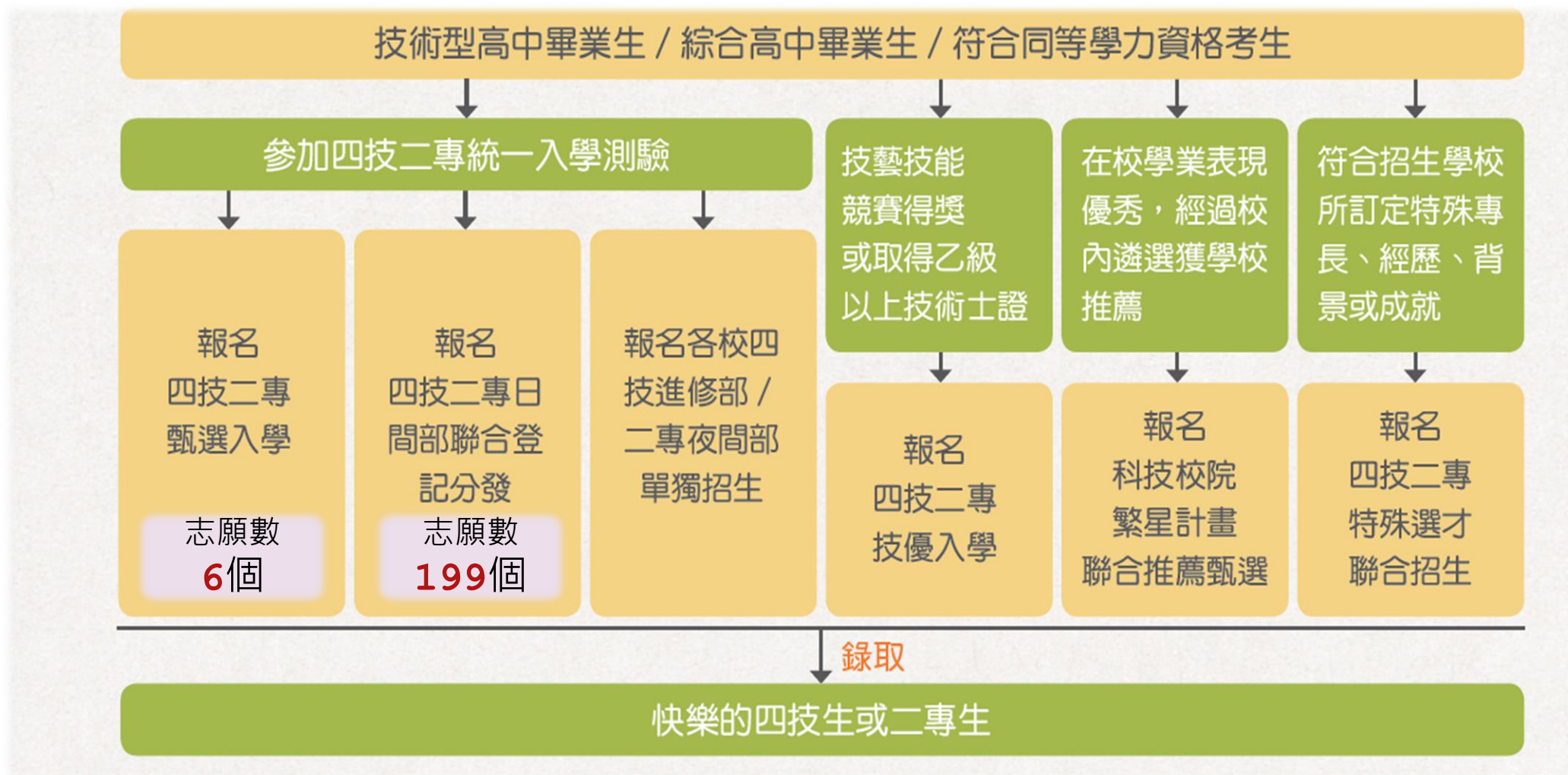
2 親職陪伴技巧
Parent's Role in Career Selection

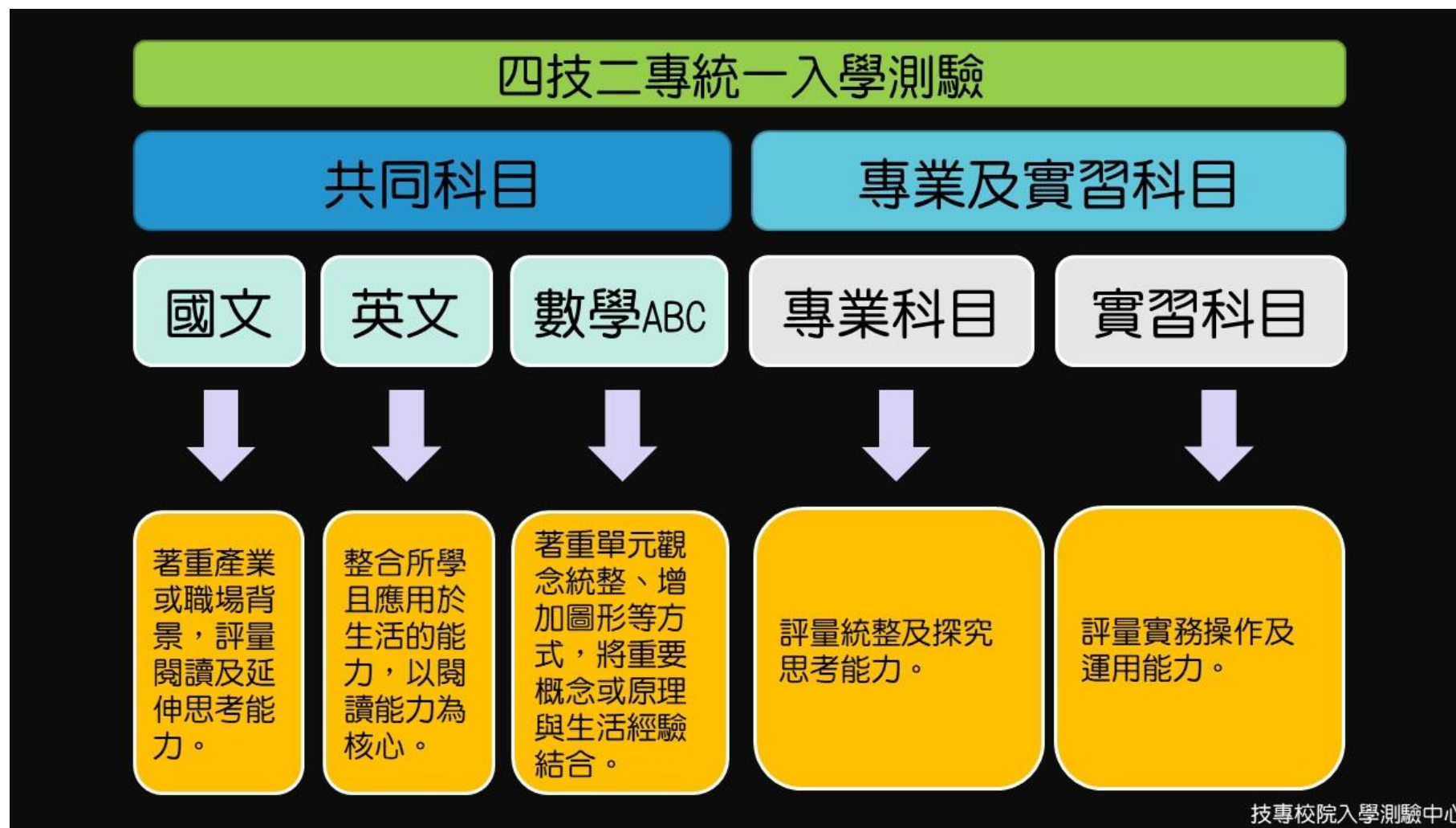
3 生涯相關資訊
career information



搶攻科技大學7大入學管道（技專校院招生策略委員會）

◆ 四技二專主要升學管道流程 ◆





升學

普通大學
技專校院
進修推廣教育
軍事校院
警察大學
警察專科學校
重新準備升學考試

就業

自行創業
參加職業訓練
(勞動部、各縣市勞工局處)
參加技能檢定
半工半讀
直接就業

準備考試

出國進修相關測驗
政府公職人員考試
(考選部)
各種專業技術人員考試
公營機構就業考試

其他

服兵役
職業軍人
壯遊
打工度假



綜合型查詢



💡 大學問

- 升學管道查詢
- 升學資訊
- 大學校系介紹
- 教育觀察報導



💡 IOH 開放個人經驗平臺

- 全臺校系總覽
- 18學群介紹
- 學長姐就讀校系及升學經驗分享





💡 技專校院招生策略委員會

- 介紹四技、二專、二技、五專招生資訊
- 考試訊息及招生宣導



技專校院招生策略委員會

💡 技專校院招生委員會聯合會

- 四技二專聯合甄選、登記分發、高中生申請入學、科技校院繁星計畫、二專申請、技優入學等招生訊息
- 重大變革及考試時程



技專校院招生委員會聯合會



技專校院



💡 技專校院入學測驗中心

提供四技二專統一入學測驗、專科學力鑑定等各項考試範圍、歷屆考題等資訊



💡 技訊網

介紹招生校系、入學管道、產學攜手合作專班等訊息





💡 115學年度四技二專各入學管道 備審資料準備指引查詢平台

提供四技二專各招生學校採計學
習歷程檔案資料項目的審查重點
涵蓋範圍及相關說明



【學習歷程準備】看這邊



普通大學

💡 大學入學考試中心

- 大學入學考試、高中英語聽力測驗等試務
- 各類升學考試內容



💡 ColleGo! 大學選才與高中育才輔助系統

- 提供整合的大學學群、學類、學系資訊，可藉由比較、搜尋等功能，釐清個人興趣及能力與大學需求是否相符



其他進修管道

💡 中央警察大學

培養警察幹部、消防人員幹部的最高學府



💡 國軍人才招募中心

提供各軍事院校招募相關訊息等



💡 警察專科學校

辦理基層警察教育，培養警消與海巡單位的基層佐警



💡 教育部國際及兩岸教育司

提供海外留遊學相關訊息與注意事項



先就業後升學

💡 青年教育與就業儲蓄帳戶方案

1. 對象為應屆畢業生
2. 方案分成二年期、三年期兩種，除了薪水之外，政府補助每個月多一萬元的津貼，期滿領回。
3. 先進入職場探索，更清楚想做什麼？想學什麼？
4. 期滿之後，再依據的個人方向，回流到大學學習。



國考及就業

💡 中華民國考選部

高普考、特考、專技人員考試、檢定考等國家考試訊息



💡 勞動部勞動力發展署

技能檢定、技能競賽、職業訓練、就業資訊等



💡 教育部學生生涯輔導網

提供生涯規劃質化與量化資源，協助學生自我探索、了解興趣、發展潛能、建構自我發展、勾勒未來生涯圖像，透過生涯資訊的整合與提供，協助學生適性發展。



校內資源－輔導室生涯活動一覽



上學期

- 9-11月：校友返校座談(學長姐回校分享升學與職涯經驗)、跨群考試準備講座
- 10-12月：跨考學群講座、職涯中心參訪活動、職業試探、大學參訪活動
- 12月：科技大學校系宣導暨書審資料準備講座
- 12月：原住民升學管道說明會



下學期

- 3月：繁星推薦說明會、進修學士班獨招講座、警專介紹講座
- 4月：技優甄審說明會
- 5-6月：產學攜手專班講座、多元入學(甄選、分發)志願選填講座、學習歷程準備方式、備審資料範例展示、模擬面試演練



全學年

- 個別諮詢
- 家長諮詢
- 生涯快訊
- 書審資料庫



校內資源－學生生涯諮詢師長

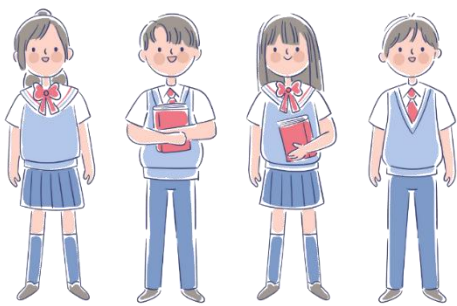
一、導師、科主任、輔導老師、各科老師

二、各科專屬輔導老師

- 輔導主任：賴老師(分機1601)
- 重機、土木：吳老師(分機1608)
- 鑄造、模具、體育：韓老師(分機1606)
- 冷凍、建築：袁老師(分機1616)
- 電子、機械：黃老師(分機1600)
- 電機、汽車：林老師(分機1607)
- 實習心理師：陳實習心理師、林實習心理師



學校用心，家長安心。



在徬徨時給予鼓勵，
在失落時給予力量，
在迷惘時給予方向，
在小地方給予肯定。



高三臨時教室

班級	臨時教室
重三忠	重機科工場大樓5樓視聽教室
重三孝	重機科大樓2樓隔樓專業教室
模三忠	模具科大樓2樓專業教室三
模三孝	教學大樓117教室(教師休息室旁)
鑄三忠	重機大樓6樓
子三忠	電子科工場2樓介面教室區
子三孝	電子科工場1樓綜合實習A區

高三臨時教室

班級	臨時教室
土三忠	土木科工場4樓專業教室三
土三孝	土木科工場4樓專業教室四
建三忠	重機科大樓5樓建築科製圖教室二
建三孝	重機科大樓5樓建築科視聽教室
汽三忠	汽車科工場2樓專業教室二
汽三孝	汽車科工場1樓電動車專業教室

高三臨時教室

班級	臨時教室
冷三忠	冷凍科工場1樓102多媒體教室
冷三孝	冷凍科工場地下室106專業教室2
電三忠	電機科工場3樓專業教室
電三孝	電機科工場2樓專業教室
機三忠	機械科工場1樓視聽教室
機三孝	教學大樓4樓432教室
體育三	教學大樓4樓431教室

臺北市立南港高工 校區平面圖

- | | | | | |
|------------|----------------------|----------------------|--------------------------|----------|
| 一 南港高工大門入口 | 四 活動中心 | 七 第二工場
(鑄造, 建築工場) | 十 第五工場
(鑄造, 建築, 重機工場) | 十三 操場 |
| 二 行政大樓 | 五 市圖南港分館
圖書資訊大樓 | 八 第三工場
(冷凍, 電機工場) | 十一 第六工場
(汽車工場) | 十四 學生宿舍 |
| 三 教學大樓 | 六 第一工場
(電子, 土木工場) | 九 第四工場
(機械, 銲接工場) | 十二 第七工場
(模具工場) | 十五 綜合練習場 |



若網頁跑不出來，
請下拉重新整理。



謝謝您的參與

我們一起為孩子打造
幸福人生

Thank You