

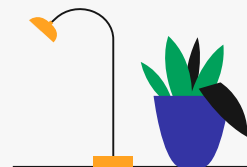
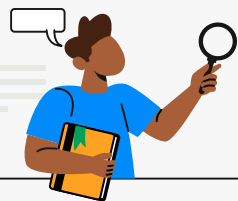
115學年度 科技校院繁星推薦說明會 志願選填技巧

南港高工輔導室 吳佳宜老師



近三年招生概況

招生學年度	招生名額 (A)	報名人數 (B)	錄取人數 (C)	錄取率 C/B%	報到人數 (D)	報到率 D/C%
114	2,573	3,284	1,976	60.2	1,631	82.5
113	2,548	3,420	2,087	61.0	1,722	82.5
112	2,551	3,500	2,019	57.7	1,615	80.0





114繁星金榜

本校114學年度『科技校院繁星計畫』

推薦學生分發結果如下(依推薦順序排列)：

- 機三孝 陳冠硯 錄取『國立臺灣科技大學-機械工程系』、
- 土三孝 曾子貴 錄取『國立臺灣科技大學-建築系』、
- 機三忠 楊琇閔 錄取『國立高雄科技大學-機電工程系精密機械組』、
- 汽三忠 劉麗締 錄取『長庚科技大學-護理系』、
- 冷三忠 羅聖歲 錄取『國立臺北護理健康大學-資訊管理系』、
- 土三忠 柯冠宏 錄取『國立雲林科技大學-營建工程系』、
- 子三忠 巫憲宥 錄取『國立高雄科技大學-電子工程系』、
- 模三孝 林姿妍 錄取『亞東科技大學-機械工程系』、
- 電三忠 黃宥惟 錄取『國立虎尾科技大學-光電工程系』。

恭喜以上錄取同學。

註冊組 敬啟



115學年度招生校院系(組)、學程數及名額之招生群別分布

群別代碼	招生群別	系(組)、學程數	招生名額
01	機械群	39	152
02	動力機械群	12	48
03	電機與電子群	97	369
04	化工群	13	57
05	土木與建築群	23	78
06	商業與管理群	139	525
07	外語群	32	122
08	設計群	82	249
09	農業群	10	32
10	食品群	14	42
11	家政群	43	154
12	餐旅群	74	330
13	水產群	4	13
14	海事群	2	12
15	藝術群	12	24
16	不分群	63	216
總計		659	2,423

115學年度招生校院名額

序號	學校代碼	學校名稱	招生名額
1	101	國立臺灣科技大學	100
2	102	國立雲林科技大學	76
3	103	國立屏東科技大學	75
4	104	國立臺北科技大學	89
5	105	國立高雄科技大學	335
6	107	國立虎尾科技大學	109
7	109	國立澎湖科技大學	32
8	110	國立勤益科技大學	50
9	111	國立臺北護理健康大學	68
10	112	國立高雄餐旅大學	50
11	113	國立臺中科技大學	50
12	114	國立臺北商業大學	50
13	201	朝陽科技大學	117
14	202	南臺科技大學	125
15	203	崑山科技大學	23
16	204	嘉南藥理大學	55
17	205	樹德科技大學	57
18	206	龍華科技大學	55

序號	學校代碼	學校名稱	招生名額
19	208	明新科技大學	3
20	209	弘光科技大學	68
21	210	健行科技大學	15
22	211	正修科技大學	67
23	212	萬能科技大學	9
24	213	建國科技大學	17
25	214	明志科技大學	38
26	216	大仁科技大學	22
27	217	聖約翰科技大學	5
28	218	嶺東科技大學	72
29	219	中國科技大學	43
30	220	中臺科技大學	24
31	221	台南應用科技大學	70
32	222	中信科技大學	8
33	223	元培醫事科技大學	12
34	224	景文科技大學	35
35	225	中華醫事科技大學	14
36	226	東南科技大學	16

序號	學校代碼	學校名稱	招生名額
37	227	德明財經科技大學	27
38	228	南開科技大學	9
39	230	僑光科技大學	40
40	231	育達科技大學	6
41	232	美和科技大學	11
42	236	修平科技大學	9
43	237	長庚科技大學	19
44	240	醒吾科技大學	50
45	241	文藻外語大學	34
46	245	致理科技大學	64
47	246	宏國德霖科技大學	15
48	250	亞東科技大學	39
49	738	國立屏東大學	28
50	822	慈濟大學	18

公立13校，1,112名，45.9%

私立37校，1,311名，54.1%

大綱

01

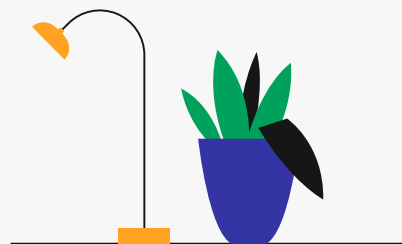
資格&時程

02

志願選填6大心法

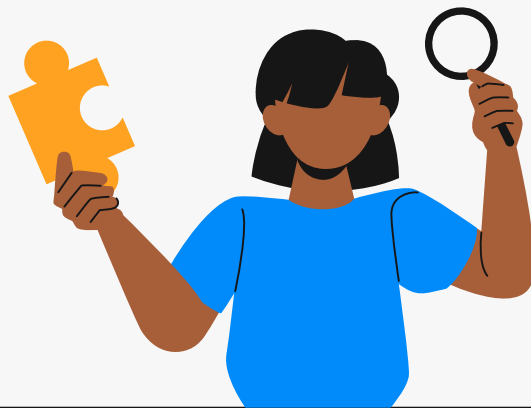
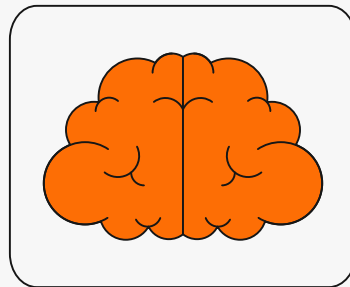
03

生涯相關資源



01

繁星推薦資格與時程





應屆畢業生

- 技(普)高中專業群科114學年度應屆畢業生
- 綜合型高中修畢專門學程科目25學分以上



學業成績前30%

- 在校學業成績排名在**各科(組)、學程前30%以內**(非指被推薦生所屬群別排名之前30%)
- 採計至畢業前一學期之各學期學業成績平均



全程就讀同一學校

- 學生高一、高二及高三全程學籍均於國內同一學校之事實。含不同學制、科別間之轉換。
- 在校學業成績及基本學科之評量方式一致
- 校內推薦機制，須經相關會議審議。

依據教育部99年8月4日臺技(二)字第0990129340B號函示規定：各高中職學校推薦學生報名「科技校院繁星計畫」，應**落實建立「校內推薦機制」**，相關辦法應完成校內行政程序後公布週知並維持辦法之穩定性，以符**公平、公正、公開**之原則。

115技職繁星 重要日程

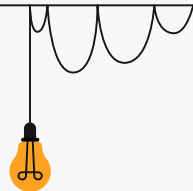
- 114年11月** 114年11月20日起 簡章下載
- 115年2月** 115年2月23日至3月10日 學校推薦
- 115年3月** 115年3月11日至3月18日 學生網路報名
- 115年4月** 115年4月7日 10:00 起 審查比序結果公告
- 115年4月14日 10:00起 上網查詢比序排名
- 4/25-26 統測 115年4月22日至4月28日 上網登記就讀志願序
- 115年5月** 115年5月5日 10:00 起 分發結果放榜
- 115年5月12日 12:00 前 放棄錄取資格

02

志願選填6大心法

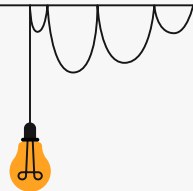


志願選填6大心法



1	到 官網查詢 簡章，找出可以填的校系(就讀群別+不分群)	4	瞭解各校系資源及發展特色
2	只選擇「 上了一定會去念的校系 」 因為一旦錄取，無法參加甄選	5	評估自己興趣能力與校系的 適配性
3	參考歷年錄取的比序排名， 有心理準備	6	家長角色與協助技巧

志願選填6大心法



1	到 官網查詢 簡章，找出可以填的校系(就讀群別+不分群)	4	瞭解各校系資源及發展特色
2	只選擇「 上了一定會去念的校系 」 因為一旦錄取，無法參加甄選	5	評估自己興趣能力與校系的 適配性
3	參考歷年錄取的比序排名， 有心理準備	6	家長角色與協助技巧

第1步-透過簡章查詢，了解可選填的校系

Google

115科技繁星



115科技繁星官網





志願填幾個？

考生選填登記志願時，依**其所就讀科(組)**或學程歸屬之群科，**選填該群之志願**，此外亦可同時選填「**不分群**」之志願，至多可選填**25個志願**。



科技校院繁星計畫聯合推薦甄選入學

重要日程 | **簡章查詢與下載** | 委員學校作業系統 | 推薦學校作業系統 | 考生作業系統

1. 最新消息

- 重大變革事項
- 考生資訊
- 高中學校資訊
- 委員學校資訊
- 其他資訊

2. 招生學校

3. 規章辦法

4. 重要日程

5. 常見問題

6. 簡章查詢與下載

7. 下載專區

* 本簡章內容採用PDF檔案格式，須先安裝Acrobat Reader後，方可閱覽。

【簡章下載】 * 自114.11.20 10:00起提供下載 *

115學年度科技校院繁星計畫聯合推薦甄選入學招生簡章

115學年度科技校院繁星計畫聯合推薦甄選入學招生學校資料查詢系統

【簡章附件資料下載】

附件五：推薦報名資格及第7比序、第8比序總合成績複查申請表

附件六：排名及分發結果複查申請表

附件七：放棄錄取資格聲明書

附件八：考生申訴表



1. 最新消息

- 重大變革事項
- 考生資訊
- 高中學校資訊
- 委員學校資訊
- 其他資訊

2. 招生學校

3. 規章辦法

4. 重要日程

5. 常見問題

6. 簡章查詢與下載

7. 下載專區

* 本簡章內容採用PDF檔案格式，須先安裝Acrobat Reader後，方可閱覽。

【簡章下載】 * 自114.11.20 10:00起提供下載 *

115學年度科技校院繁星計畫聯合推薦甄選入學招生簡章

115學年度科技校院繁星計畫聯合推薦甄選入學招生學校資料查詢系統

【簡章附件資料下載】

附件五：推薦報名資格及第7比序、第8比序總合成績複查申請表

附件六：排名及分發結果複查申請表

附件七：放棄錄取資格聲明書

附件八：考生申訴表



本系統查詢資料僅供參考，所有資訊以「115學年度科技校院繁星計畫聯合推薦甄選委員會」所發行簡章為準。

為避免操作本系統時發生錯誤，建議使用IE 8.0以上瀏覽器，最佳瀏覽解析度為 1024 * 768。

[學校查詢](#) | [進階查詢](#) | [回首頁](#) | [系統說明](#)

系(組)、學程關鍵字：

招生群別：**機械群**

區位：**不限制**

屬性：**不限制**

公私立：**不限制**

查詢

共有 39 筆資料

01001-機械工程系

(國立臺灣科技大學)

01002-機械工程系

(國立雲林科技大學)

01003-機械工程系

(國立臺北科技大學)

01004-環境與安全衛生工程系

(國立高雄科技大學)

01005-機械工程系

(國立高雄科技大學)

01006-機械工程系智能系統與控制組

(國立高雄科技大學)

01007-機械工程系微奈米技術組

(國立高雄科技大學)

01008-模具工程系

(國立高雄科技大學)

01009-模具工程系光電模具組

查找
學校名單

招生系(組)、學程別

輔導
措

本校共招收 100 名，各系(組)、學程招生名額如下：

招生系(組)、學程名稱	志願代碼	招生群別	招生名額
機械工程系	01001	機械群	12
電子工程系	03001	電機與電子群	15
電機工程系	03002	電機與電子群	10
資訊工程系	03003	電機與電子群	6
材料科學與工程系	04001	化工群	4
化學工程系	04002	化工群	5
營建工程系	05001	土木與建築群	5
建築系	05002	土木與建築群	4
工業管理系	06001	商業與管理群	2
企業管理系	06002	商業與管理群	16
資訊管理系	06003	商業與管理群	3
應用外語系	07001	外語群	11
設計系工業設計組	08001	設計群	3
設計系商業設計組	08002	設計群	4

1.本校教務處教學發展中心訂有「國立臺灣科技大學伴讀實施辦法」，協助學生解決課業疑難，以提升學習成效。部分系別另有安排教學助理及輔導時間，協助學生解答課業問題。

本系統查詢資料僅供參考，所有資訊以「115學年度科技校院繁星計畫聯合推薦甄選委員會」所發行簡章為準。

為避免操作本系統時發生錯誤，建議使用IE8.0以上瀏覽器，最佳瀏覽器解析度為1024*768。

學校查詢 [進階查詢] [回首頁] [系統說明]

系(組)、學程關鍵字：

招生群別： **不分群** ▼

區位： 不限制 ▼

屬性： 不限制 ▼

公私立： 不限制 ▼

查詢

共有 63 筆資料

16001-文化資產維護系

(國立雲林科技大學)

16002-材料及資源工程系材料組

(國立臺北科技大學)

16003-材料及資源工程系資源組

(國立臺北科技大學)

16004-工業工程與管理系

(國立臺北科技大學)

16005-工業工程與管理系

(國立高雄科技大學)

16006-語言治療與聽力學系

(國立臺北護理健康大學)

16007-生死與健康心理諮商系

(國立臺北護理健康大學)

16008-高齡健康照護系

(國立臺北護理健康大學)

16009-運動保健系

生
系
(
組)
、
學
程
別

分子科學與工程系

04006

1E-1群

4

土木工程系

05006

土木與建築群

5

建築系

05007

土木與建築群

2

經營管理系

06013

商業與管理群

3

資訊與財金管理系

06014

商業與管理群

5

應用英文系

07003

外語群

4

工業設計系產品設計組

08008

設計群

1

工業設計系家具與室內設計組

08009

設計群

1

互動設計系視覺傳達設計組

08010

設計群

2

文化事業發展系

08011

設計群

2

互動設計系媒體設計組

08012

設計群

2

材料及資源工程系材料組

16002

不分群

3

材料及資源工程系資源組

16003

不分群

3

工業工程與管理系

16004

不分群

8

輔
導
措
施

1.針對繁星計畫入學新生於暑期開設英文及數學輔導課程，以加強學生英數能力。並針對英文能力分級檢定，採英文分級教學。

2.實施「教學助理」、「共學計畫」等同儕課業輔導措施，另外開設「English Producers」提供多元的英文增能技巧。

3.設有「教師諮商時間Office Hours」，諮商內容涵蓋課業輔導、學涯規劃或生活輔導等。

4.設有「琢玉計畫」，提供經濟或文化不利學生（低收入戶、中低收入戶、身障學生、身障人士子女、特殊境

[學校查詢](#) [\[進階查詢\]](#) [\[回首頁\]](#) [\[系統說明\]](#)

系(組)、學程關鍵字:

招生群別:

區位:

屬性:

公私立:

共有 63 筆資料

16001-文化資產維護系

(國立雲林科技大學)

16002-材料及資源工程系材料組

(國立臺北科技大學)

16003-材料及資源工程系資源組

(國立臺北科技大學)

16004-工業工程與管理系

(國立臺北科技大學)

16005-工業工程與管理系

(國立高雄科技大學)

16006-語言治療與聽力學系

(國立臺北護理健康大學)

16007-生死與健康心理諮商系

(國立臺北護理健康大學)

16008-高齡健康照護系

(國立臺北護理健康大學)

16009-運動保健系

(國立臺北護理健康大學)

16010-護理系

(國立臺中科技大學)

技專校院招

互動設計系媒體設計組	08012	設計群	2
材料及資源工程系材料組	16002	不分群	3
材料及資源工程系資源組	16003	不分群	3
工業工程與管理系	16004	不分群	8

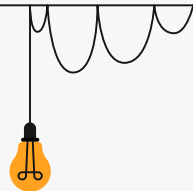
輔導措施

- 1.針對繁星計畫入學新生於暑期開設英文及數學輔導課程，以加強學生英數能力。並針對英文能力分級檢定，採英文分級教學。
- 2.實施「教學助理」、「共學計畫」等同儕課業輔導措施，另外開設「English Producers」提供多元的英文增能技巧。
- 3.設有「教師諮商時間Office Hours」，諮商內容涵蓋課業輔導、學涯規劃或生活輔導等。
- 4.設有「琢玉計畫」，提供經濟或文化不利學生（低收入戶、中低收入戶、身障學生、身障人士子女、特殊境遇家庭子女、原住民、新住民及其子女等身分）各類協助，包含暑期輔導課程交通補助、自學計畫助學金、一對一課業輔導、學業進步或學業優良獎學金、競賽成就獎助金、多益輔導班等。每年編列約1千萬元獎助學金，讓學習生活無後顧之憂。

備註

- 1.設有英語能力畢業門檻，請至本校教務處網頁查詢門檻標準。
- 2.本校設有跨領域學習畢業條件，學生應修畢取得跨領域學習之微學程、一般學程、第二專長、輔系或雙主修任一系列課程。
- 3.配合本校邁向國際優質科技大學之目標，部分必、選修課程採全英語授課。
- 4.本校實施校外實習及程式設計相關課程必修，與台積電等龍頭企業合作開辦產業鏈結學程，合作企業提供實習機會，完成學程同學獲得優先面試與較高起薪之待遇。
- 5.本校創立於民國元年，與國同壽，畢業校友十餘萬人，臺灣上市、上櫃公司主要負責人有10%以上為本校校友，素有「企業家的搖籃」的美稱，深獲社會好評。
- 6.114年Cheers企業最愛大學調查，全臺公立科技校院第1名。
- 7.本校與國外知名大學訂有交換學生、人才培育及聯合學制合約及協議，同學成績、英文能力符合規定者，除可自費參加外，出國研修一學期以上，可申請機票費及生活費補助。
- 8.本校為「臺北聯合大學系統」成員，北大、北醫及海大提供跨校選課、輔系、雙主修、學期交換等多元跨域學習，同學可享受四校資源及共同課程。
- 9.本校位於臺北捷運忠孝新生站，交通便捷。

志願選填6大心法



1	到 官網查詢 簡章，找出可以填的校系(就讀群別+不分群)	4	瞭解各校系資源及發展特色
2	只選擇「 上了一定會去念的校系 」 因為一旦錄取，無法參加甄選	5	評估自己興趣能力與校系的 適配性
3	參考歷年錄取的比序排名， 有心理準備	6	家長角色與協助技巧

第2步-只選擇「上了一一定會去念的校系」

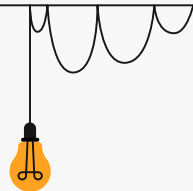


錄取規定

- ◆ 經本委員會分發之錄取生，無論放棄與否，一概不得參加115學年度四技二專甄選入學。
- ◆ 錄取生未依規定期限及方式，以書面向錄取學校辦理聲明放棄錄取資格者，不得參加115學年度四技二專技優甄審入學招生、日間部聯合登記分發入學招生、各校單獨招生及大學各招生管道之招生，違者取消本招生錄取資格。



志願選填6大心法



1	到 官網查詢 簡章，找出可以填的校系(就讀群別+不分群)	4	瞭解各校系資源及發展特色
2	只選擇「 上了一定會去念的校系 」 因為一旦錄取，無法參加甄選	5	評估自己興趣能力與校系的 適配性
3	參考歷年錄取的比序排名， 有心理準備	6	家長角色與協助技巧

第3步-參考歷年錄取的比序排名 (4/14起到官網查詢自己的比序排名)

技專校院招生委員會聯合會 科技校院繁星計畫聯合推薦甄選委員會

115學年度 科技校院繁星計畫聯合推薦甄選入學

重要日程 | 簡章查詢與下載 | 委員學校作業系統 | 推薦學校作業系統 | 考生作業系統

1. 最新消息
 - 重大變革事項
 - 考生資訊
 - 高中學校資訊
 - 委員學校資訊
 - 其他資訊
2. 招生學校
3. 規章辦法
4. 重要日程
5. 常見問題
6. 簡章查詢與下載
7. 下載專區
8. 統計資料
9. 相關網站連結
10. 考生作業系統
11. 推薦學校作業系統
12. 委員學校作業系統
13. 歷年資料

歷年資料
114學年度網站
113學年度網站
112學年度網站
111學年度網站
110學年度網站
109學年度網站
108學年度網站
107學年度網站
106學年度網站
105學年度網站
104學年度網站
103學年度網站
102學年度網站
101學年度網站



科技校院繁星計畫聯合推薦甄選入學

[重要日程](#) | [簡章查詢與下載](#) | [委員學校作業系統](#) | [推薦學校作業系統](#) | [考生作業系統](#)

114學年度

1. 最新消息

- [重大變革事項](#)
- [考生資訊](#)
- [高中學校資訊](#)
- [委員學校資訊](#)
- [其他資訊](#)

2. 招生學校

3. 規章辦法

4. 重要日程

5. 常見問題

6. 簡章查詢與下載

7. 下載專區

8. 統計資料

最新消息

【重大變革事項】

1. 本(114)學年度科技校院繁星計畫聯合推薦甄選入學招生重要注意事項，請務必詳閱本招生簡章第IV頁。

[more...](#)

【考生資訊】

114.05.06 114學年度科技校院繁星計畫聯合推薦甄選入學招生 分發錄取結果-個人查詢、分發錄取結果-依...

114.05.06 114學年度科技校院繁星計畫分發錄取生注意事項

114.04.24 114學年度科技校院繁星計畫聯合推薦甄選入學錄取生，無論放棄與否，一概不得參加114學年度...

114.04.24 114學年度科技校院繁星計畫聯合推薦甄選入學招生網路選填登記就讀志願序，請至「考生作業...

114.04.16 114學年度科技校院繁星計畫聯合推薦甄選入學招生「網路選填登記就讀志願系統【練習版】」...



科技校院繁星計畫聯合推薦甄選入學

重要日程 | 簡章查詢與下載 | 委員學校作業系統 | 推薦學校作業系統 | 考生作業系統

114學年度

1. 最新消息

- 重大變革事項
- 考生資訊
- 高中學校資訊
- 委員學校資訊
- 其他資訊

2. 招生學校

3. 規章辦法

4. 重要日程

5. 常見問題

6. 簡章查詢與下載

114.05.06 114學年度科技校院繁星計畫聯合推薦甄選入學招生分發錄取結果-個人查詢、分發錄取結果-依科技校院查詢、各校系(組)、學程分發錄取標準。【系統開放時間：114.5.06(二)10:00起114.5.30(五)17:00止】

小提醒：每年錄取結果變動很大，只能當成推估參考。



114學年度科技校院繁星計畫聯合推薦甄選入學 各校系(組)、學程分發錄取標準

說明：錄取標準名次為不分群別考生排名

志願代碼	校系(組)、學程名稱	招生名額	第一輪分發錄取標準	第一輪分發遞補錄取標準	第二輪分發錄取標準	第三輪分發錄取標準	第四輪分發錄取標準
01001	國立臺灣科技大學機械工程系	12	370	--	--	--	--
01002	國立雲林科技大學機械工程系	2	56	--	281	--	--
01003	國立雲林科技大學工業工程與管理系	5	--	--	687	325	--
01004	國立臺北科技大學機械工程系	6	613	--	279	--	--
01005	國立高雄科技大學環境與安全衛生工程系	14	--	--	--	649	2521
01006	國立高雄科技大學模具工程系	1	--	--	594	--	--
01007	國立高雄科技大學模具工程系光電模具組	1	--	--	--	626	--
01008	國立高雄科技大學模具工程系精微模具組	1	--	--	990	--	--
01009	國立高雄科技大學機電工程系精密機械組	9	100	--	1153	606	--
01010	國立高雄科技大學造船及海洋工程系	3	--	--	--	563	1478
01011	國立虎尾科技大學機械與電腦輔助工程系	8	--	--	501	--	1214
01012	國立虎尾科技大學材料科學與工程系	6	--	--	--	--	1841
01013	國立虎尾科技大學機械設計工程系	6	--	--	--	--	2084
01014	國立虎尾科技大學自動化工程系	7	--	--	--	--	1479
01015	國立虎尾科技大學飛機工程系機械組	8	--	--	--	--	2103
01016	國立勤益科技大學機械工程系	4	--	--	372	--	816
01017	國立勤益科技大學智慧自動化工程系	1	--	--	679	--	--
01018	朝陽科技大學航空機械系	3	--	--	--	--	2709
01019	高嘉科技大學機械工程系自動化控制組	6	--	--	--	--	2807

113學年度科技校院繁星計畫聯合推薦甄選入學 各校系（組）、學程分發錄取標準

說明：錄取標準為考生排名

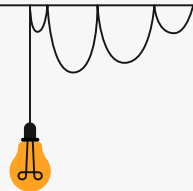
志願代碼	校系(組)、學程名稱	招生名額	第一輪分發錄取標準	第一輪分發遞補錄取標準	第二輪分發錄取標準	第三輪分發錄取標準	第四輪分發錄取標準
01001	國立臺灣科技大學機械工程系	12	738	710	--	--	--
01002	國立雲林科技大學機械工程系	2	--	--	551	--	--
01003	國立雲林科技大學工業工程與管理系	5	100	--	797	878	--
01004	國立臺北科技大學機械工程系	6	--	--	366	--	--
01005	國立高雄科技大學環境與安全衛生工程系	14	--	--	--	--	2307
01006	國立高雄科技大學模具工程系	1	--	--	565	--	--
01007	國立高雄科技大學模具工程系光電模具組	1	--	--	--	--	563
01008	國立高雄科技大學模具工程系精微模具組	1	--	--	--	--	832
01009	國立高雄科技大學機電工程系精密機械組	9	60	--	539	793	757
01010	國立高雄科技大學造船及海洋工程系	3	--	--	--	756	1151
01011	國立虎尾科技大學機械與電腦輔助工程系	8	--	--	--	767	1405
01012	國立虎尾科技大學材料科學與工程系	8	--	--	--	--	2166
01013	國立虎尾科技大學機械設計工程系	7	--	--	--	638	2011
01014	國立虎尾科技大學自動化工程系	7	--	--	1389	--	1393
01015	國立虎尾科技大學飛機工程系機械組	7	--	--	--	--	1517
01016	國立勤益科技大學機械工程系	4	--	--	--	1976	897

112學年度科技校院繁星計畫聯合推薦甄選入學 各校系（組）、學程分發錄取標準

說明：錄取標準為考生排名

志願代碼	校系(組)、學程名稱	招生名額	第一輪分發錄取標準	第一輪分發遞補錄取標準	第二輪分發錄取標準	第三輪分發錄取標準	第四輪分發錄取標準
01001	國立臺灣科技大學機械工程系	12	487	648	--	--	--
01002	國立雲林科技大學機械工程系	2	--	--	--	512	--
01003	國立雲林科技大學工業工程與管理系	5	--	--	--	1058	1000
01004	國立臺北科技大學機械工程系	6	415	--	519	--	--
01005	國立高雄科技大學環境與安全衛生工程系	14	--	--	--	2072	1527
01006	國立高雄科技大學機械工程系	1	--	--	--	574	--
01007	國立高雄科技大學機械工程系智能系統與控制組	1	--	--	501	--	--
01008	國立高雄科技大學機械工程系微奈米技術組	1	--	--	1282	--	--
01009	國立高雄科技大學模具工程系	1	--	--	--	675	--
01010	國立高雄科技大學模具工程系光電模具組	1	--	--	--	--	353
01011	國立高雄科技大學模具工程系精微模具組	1	--	--	--	--	817
01012	國立高雄科技大學機電工程系精密機械組	9	819	--	103	928	789
01013	國立高雄科技大學造船及海洋工程系	3	--	--	--	--	1363
01014	國立虎尾科技大學機械與電腦輔助工程系	3	--	--	--	979	1062
01015	國立虎尾科技大學材料科學與工程系	3	--	--	--	--	1213
01016	國立虎尾科技大學機械設計工程系	3	261	--	710	--	--
01017	國立虎尾科技大學自動化工程系	3	--	--	--	--	1279
01018	國立勤益科技大學機械工程系	4	--	--	--	666	1345
01019	國立勤益科技大學智慧自動化工程系	1	--	--	--	--	1266

志願選填6大心法



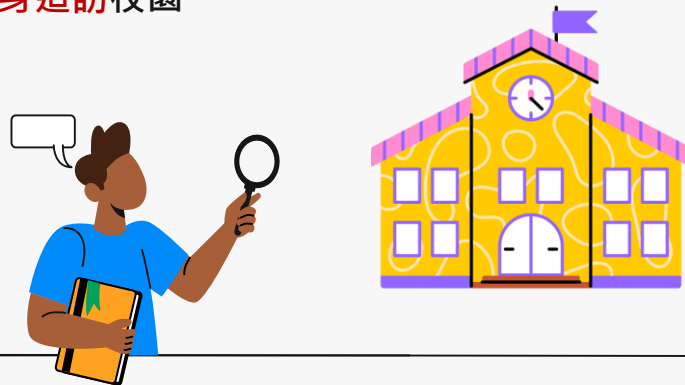
1	到 官網查詢 簡章，找出可以填的校系(就讀群別+不分群)	4	瞭解各校系資源及發展特色
2	只選擇「 上了一定會去念的校系 」 因為一旦錄取，無法參加甄選	5	評估自己興趣能力與校系的 適配性
3	參考歷年錄取的比序排名， 有心理準備	6	家長角色與協助技巧

第4步-瞭解校系資源及發展特色

上網了解該校系的課程、師資、發展特色、
生涯進路及畢業條件參考2026技專校院招生
策略委員會



親身造訪校園



與就讀該校系或從事相關工作的親朋好友
進行訪談



參考報章雜誌文章(國際觀、課程特色、社團.....)





大學問

高職生頻道

探索你的未來志願

搜尋學系

搜尋文章

選擇技職群類

選擇大學地區

四技甄選

輸入關鍵字

搜尋

升學情報

考情

校園

活動

考大學

高職9大升學管道
怎麼選？

7個關鍵思考點 幫你挑

技職考情

【考大學】高職9大升學管道 怎麼選？

2022-09-23

熱門大學校系

公立

私立

- 1 國立中正大學 犯罪防治學系
- 2 國立政治大學 心理學系
- 3 國立政治大學 傳播學院大一一大二不分系

《Cheers》揭曉2026企業最愛大學生調查結果

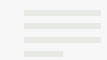
圖表2 ▶ 企業最愛大學生：依學校類型排行

一般私立大學	公立技職	私立技職
1 淡江大學	1 臺灣科技大學	1 南臺科技大學
2 中原大學	2 臺北科技大學	2 文藻外語大學
3 逢甲大學	3 高雄科技大學	3 龍華科技大學
4 輔仁大學	4 雲林科技大學	4 崑山科技大學
5 元智大學	5 屏東科技大學	5 正修科技大學
6 東海大學	6 臺中科技大學	6 朝陽科技大學
7 東吳大學	7 虎尾科技大學	7 明新科技大學
8 中國文化大學	8 勤益科技大學	8 明志科技大學
9 銘傳大學	9 高雄餐旅大學	9 亞東科技大學
10 實踐大學	10 臺北商業大學	10 醒吾科技大學

調查執行：《天下雜誌》調查中心劉育潔 圖表製作：《天下學習》團隊



圖表4 ▶ 2026企業最愛技職體系分區排名



《遠見》2026企業最愛 大學生暨實習生調查結果 出爐！



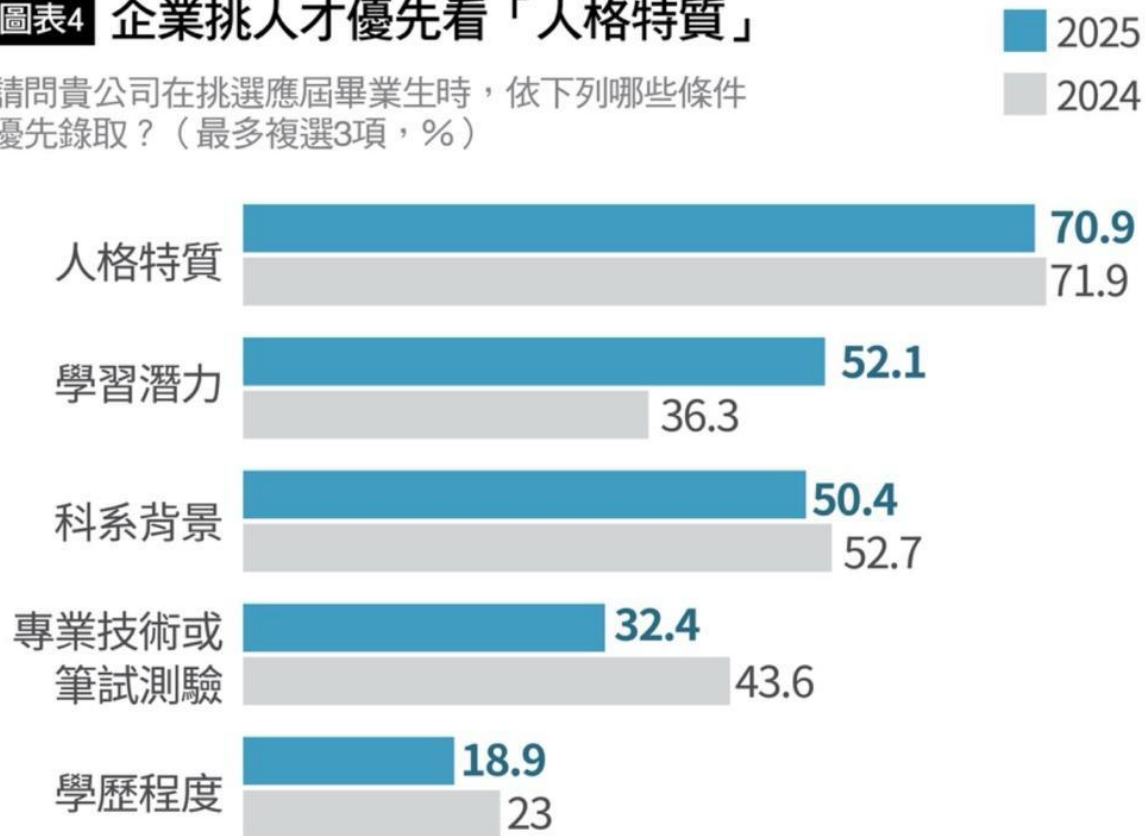
企業評比大學表現前50名，公立與技專體系各擅其場

學校名稱	特色表現	學校名稱	特色表現
1 國立成功大學	總榜全台第一	26 致理科技大學	總榜北部私立技專校院第二
2 國立臺灣大學	醫衛生技業評全台一	27 國立臺灣海洋大學	農林漁牧業評北部第二
3 國立陽明交通大學	總榜北部大學第二	28 國立臺灣師範大學	總榜師培體系全台第一
4 國立清華大學	總榜北部大學第三	29 銘傳大學	商管法律業評私立一般大學第四
5 國立臺灣科技大學	總榜技專校院第一	30 國立臺中科技大學	總榜中部公立技專校院第四
6 國立臺北科技大學	企業最愛實習生技專校院第一	31 國立屏東科技大學	農林漁牧業評技專校院第一
7 國立中央大學	營建業評一般大學第二	32 萬能科技大學	服務業評私立技專校院第一
8 國立政治大學	商管法律業評全台第一	33 國立高雄餐旅大學	服務業評全台第一
9 國立中興大學	農林漁牧業評全台第一	34 國立聯合大學	營建業評公立一般大學第六
10 逢甲大學	總榜私校第一	35 亞洲大學	醫衛生技業評中部第二
11 淡江大學	上市櫃公司評私校第一	36 中國文化大學	服務業評私立一般大學第三
12 輔仁大學	大眾傳播業評全台第一	37 明志科技大學	總榜北部私立技專校院第四
13 國立中山大學	總榜南部第二	38 嘉南藥理大學	總榜南部私立技專校院第一
14 國立高雄科技大學	總榜南部技專校院第一	39 中山醫學大學	醫衛生技業評私校第一
15 中原大學	營建業評私校第二	40 國立彰化師範大學	總榜師培體系第二
16 龍華科技大學	總榜私立技專校院第一	41 靜宜大學	總榜中部私立一般大學第五
17 國立雲林科技大學	總榜中部技專校院第一	42 長庚大學	醫衛生技業評私校第五
18 東海大學	企業最愛實習生中部私校第一	43 國立暨南國際大學	總榜中部公立一般大學第三
19 東吳大學	商管法律業評私校一般大學第三	44 弘光科技大學	總榜中部私立技專校院第二
20 國立虎尾科技大學	總榜中部技專校院第二	45 明新科技大學	總榜北部私立技專校院第五
21 國立中正大學	總榜南部一般大學第三	46 國立高雄大學	總榜南部公立一般大學第四
22 元智大學	總榜北部私立一般大學第五	47 德明財經科技大學	服務業評北部私立技專校院第三
23 國立臺北大學	商管法律業評公立大學第五	48 中國醫藥大學	醫衛生技業評中部私校第三
24 國立勤益科技大學	總榜中部技專校院第三	49 南臺科技大學	總榜南部私立技專校院第二
25 朝陽科技大學	總榜中部私立技專校院第一	50 健行科技大學	營建業評私立技專校院第二

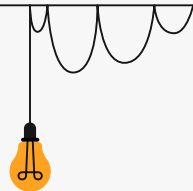
- 培養人格特質
- 建立積極態度

圖表4 企業挑人才優先看「人格特質」

請問貴公司在挑選應屆畢業生時，依下列哪些條件優先錄取？（最多複選3項，%）

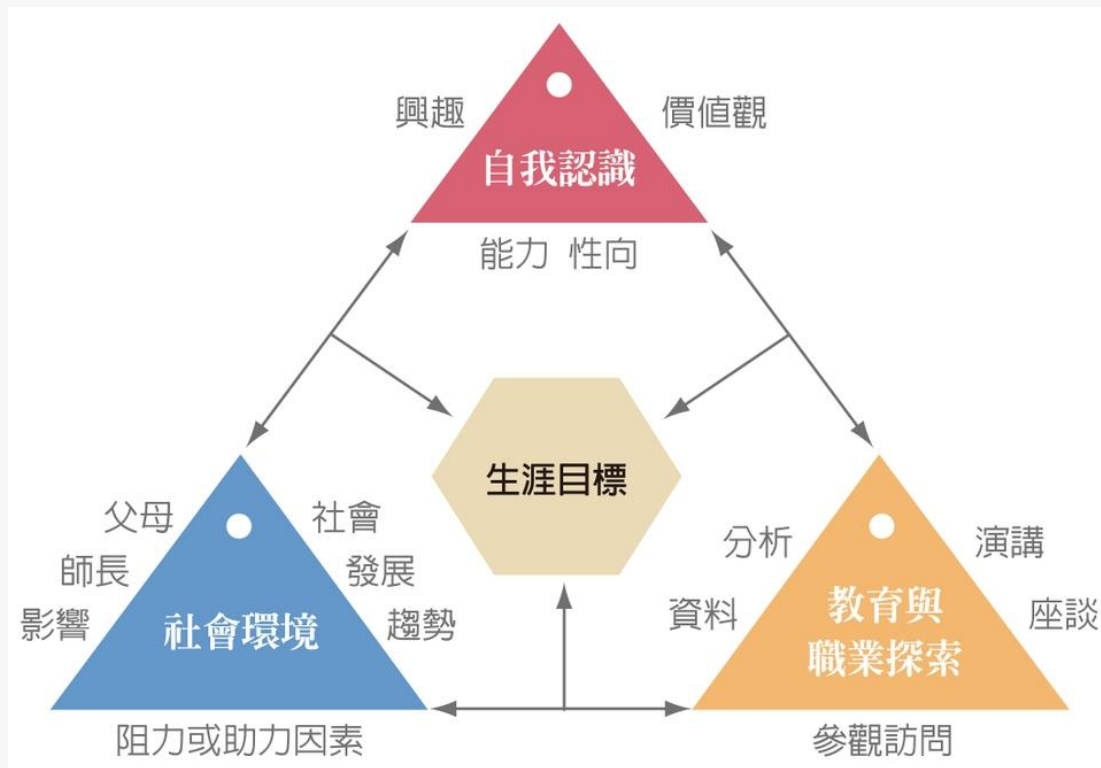


志願選填6大心法



1	到 官網查詢 簡章，找出可以填的校系(就讀群別+不分群)	4	瞭解各校系資源及發展特色
2	只選擇「 上了一定會去念的校系 」 因為一旦錄取，無法參加甄選	5	評估自己興趣能力與校系的 適配性
3	參考歷年錄取的比序排名， 有心理準備	6	家長角色與協助技巧

第5步-評估興趣能力的適配性



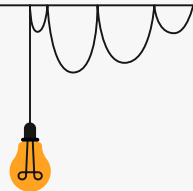
跨領域人才 (Cross-disciplinary talents)

「T型人才」 (T-shaped talent)

- 除了擁有垂直縱深的專業，也有**對其他領域知識的橫向理解**。
- 而**104**人力銀行的調查也指出，在成功跨域的人才中，擔任**管理職**的比率高達**59%**，**高於未曾跨域者的30.9%**。至於擁有特定雙專長的新鮮人，薪資中位數最多能比單一專長者高出**8,500~10,000**元。



志願選填6大心法



1	到 官網查詢 簡章，找出可以填的校系(就讀群別+不分群)	4	瞭解各校系資源及發展特色
2	只選擇「 上了一定會去念的校系 」 因為一旦錄取，無法參加甄選	5	評估自己興趣能力與校系的 適配性
3	參考歷年錄取的比序排名， 有心理準備	6	家長角色與協助技巧



生涯陪伴的四大法則

1



傾聽分享和鼓勵

了解他們的興趣、才能，以及對未來的期望。開放式的溝通是建立信任和理解的關鍵，先傾聽、後分享。鼓勵孩子多探索及思考。

2



設立目標和計劃

協助孩子設立明確目標，以及實現這些目標的計劃。包括制定學習計劃、參加相關的考試。確保目標是具體、可衡量和可實現的。

3



提供資訊和資源

協助孩子瞭解各種升學或職業資訊(如大學、職業生涯等)，陪他們一起分析每個選擇的優缺點，以便他們能有更多資訊做決策。

4



尊重孩子的選擇

尊重孩子的選擇，即使這些選擇可能與你的期望不符。每個人都有不同的夢想和目標，孩子有權利追求他們真正想要的人生道路。

生涯導向的提問

- 以後想做什麼**工作**？
- 未來想過怎樣的**生活**？
- 你選的校系可以滿足你未來生活的**需求**嗎？
- 這樣的工作符合你的**個性**嗎？





03



生涯資源



綜合型查詢



💡 大學問

- 升學管道查詢
- 升學資訊
- 大學校系介紹
- 教育觀察報導



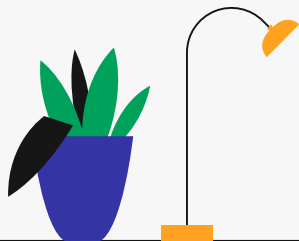
大學問

💡 IOH 開放個人經驗平臺

- 全臺校系總覽
- 18學群介紹
- 學長姐就讀校系及升學經驗分享



IOH





技專校院

💡 技專校院招生策略委員會

- 介紹四技、二專、二技、五專招生資訊
- 考試訊息及招生宣導

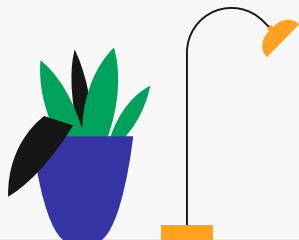


💡 技專校院招生委員會聯合會

- 四技二專聯合甄選、登記分發、高中生申請入學、科技校院繁星計畫、二專申請、技優入學等招生訊息
- 重大變革及考試時程



各校系網站



The screenshot shows the website for the Electrical Engineering Department at National Sun Yat-sen University. The header includes the university name, department name, and a COVID-19 information zone. Navigation links include 'Find us on' with a Facebook icon, '站內搜尋', '網站導覽', '回首頁', and 'English'. A secondary navigation bar lists '快速選單' (Quick Menu) with options for visitor, student, faculty, and alumni, and '快速鍵' (Quick Keys) for calendar, emergency contact, and social media.

The main content area features a large image of a courtyard with wooden sculptures. Below it is a '電機系最新公告' (Electrical Engineering Department Latest Announcements) section with a list of news items, including award applications and departmental notices. A '熱門連結' (Popular Links) sidebar on the right contains links for safety videos, internships, and exams. A '課程資訊' (Course Information) sidebar on the left is highlighted with a red box, containing links for course standards, descriptions, and maps.

電機系最新公告

- 03/07 **置顶** 電機工程系誠徵系主任候選人啟事
- 03/07 (延長收件)亞力電機(股)公司112學年度獎學金申請至113年3月14日止
- 01/31 財團法人船舶暨海洋產業研發中心-獎助學金簡章(自行申請至5月17)
- 01/22 亞力電機(股)公司112學年度獎學金申請至113年2月29日止
- 01/17 恭喜郭天穎老師指導研究生劉棟、蘇顏河、韋昱任同學參加2024全國電信研討會，...
- 01/16 恭喜黃有評講座教授指導研究生參加2023年全國大專校院智慧創新暨跨域整合創作...
- 12/26 **重要** 檢附人事室公告本校113年寒假職員辦公及補休時間調整函，煩請師生參閱
- 12/18 電機四甲、電機四乙、電機四丙、電機四丁等四班，專題成果展示112年12月19日當...
- 12/04 國泰人壽保險股份有限公司實習機會
- 11/10 實習職缺：流程自動化設計實習生
- 11/06 恭喜黃有評講座教授指導研究生參加第28屆大專校院資訊應用服務創新競賽，榮獲...

熱門連結

- 實驗室安全宣導影片
- 校外實習與廠商徵才
- 校外實習線上申請表
- 研究生學位考試申請
- 大學部畢業生填問卷
- 各類線上申請表單
- 獎學金線上申請表
- 榮譽榜

課程資訊

- 課程標準
- 課程概述
- 課程地圖

就業資訊

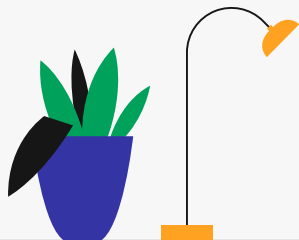
- 相關連結
- 表單下載
- e化系辦

更多公告 >

XML RSS FEED



報章雜誌：Cheers、天下、遠見雜誌~最佳大學指南



校內資源－學生生涯諮詢師長

一、導師、科主任、輔導老師、各科老師

二、各科專屬輔導老師

- 輔導主任：賴老師(分機1601)
- 重機、土木：吳老師(分機1608)
- 鑄造、模具、體育：韓老師(分機1606)
- 冷凍、建築：袁老師(分機1616)
- 電子、機械：黃老師(分機1600)
- 電機、汽車：林老師(分機1607)
- 實習心理師：陳實習心理師、林實習心理師



學校用心，家長安心。



謝謝您的參與

我們一起為孩子打造
幸福人生

Thank You